

epfl

TERRAIN
d'idées





epfl

TERRAIN
d'idées

10

Joeuf - Europe
Metz - ZAC de l'amphithéâtre
Lunéville -
22-26 rue Germain Charrier
Thionville - Rive droite
Cornimont - JLV
Thiéfosse - Victor Perrin

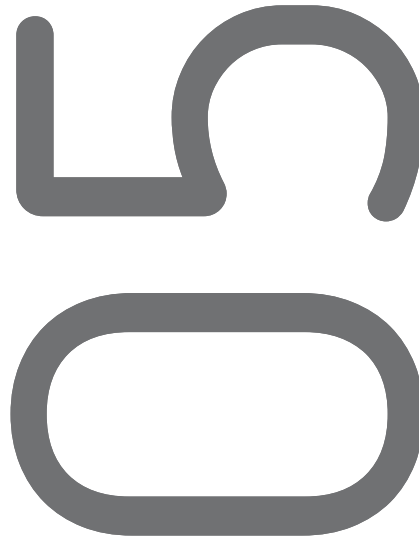
30

04
QUI?
AVEC QUI?
POUR QUOI?

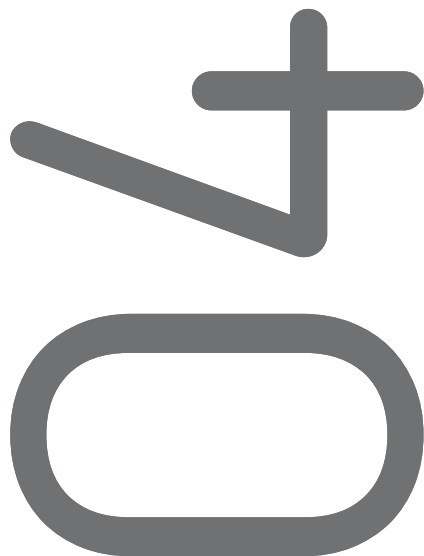
20

Chavigny - Médiathèque
Montiers-sur-Saulx - Ecurey
Forbach - Puits Simon I&II
Liverdun - Lerebourg
Epinal - Marbrerie
Euville - Carrières
Amnéville/Rombas - Site Sollac

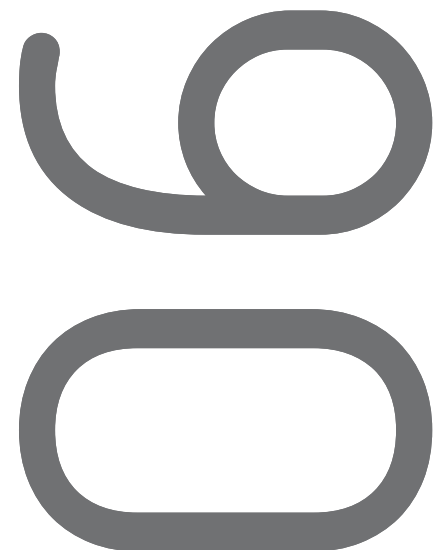
Audun-Le-Tiche -
Bassin de l'Alzette
Freyming-Merlebach -
Vallée du Merle
Bouconville-sur-Madt - Zone humide
Arnaville - Sites naturels protégés
de Rudemont et de Varenne

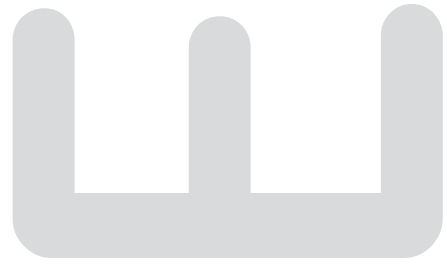
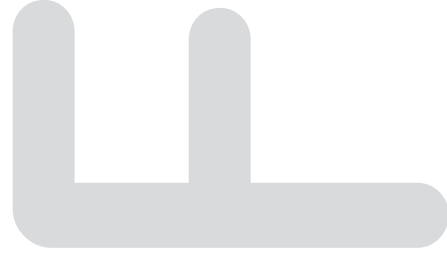


Nancy Pompey - Parc d'activités
Freyming-Merlebach - Carrières
Metz - Caserne Desvallières
Rehon - La Providence
Toul - Kléber



Moyenmoutier - Peaudouce
Dieuze - Salines Royales
Petite-Rosselle - Carreau Wendel
Niederviller - Faïencerie
Verdun - Citadelle
Nancy - Meurthe canal
Uckange - U4
Saint-Dié-des-Vosges -
Site Gantois





L'EPFL UN ETABLISSEMENT PUBLIC D'ETAT
EN LORRAINE

09

01



Audun-Le-Tiche - Bassin de l'Alzette



Homécourt - Berges de l'Orne

Qui ? _____

12 Avec qui ? _____

Pour quoi ? _____

Etablissement

Public

Foncier

de Lorraine

Administrations centrales de l'Etat, Préfectures, Services déconcentrés de l'Etat, France
Domaine, EPA Alzette-Belval, ADEME, Offices Publics d'Habitat, Conseil Régional, Conseils
Généraux, Communautés d'agglomérations, Communautés urbaines, Communautés de
communes, Communes, Syndicats Mixtes, Sociétés d'Economie Mixte, Agences d'urbanisme,
Chambres consulaires, SAFER, Notaires, Caisse des Dépôts et Consignations

Urbaniser, développer, maîtriser,
gérer, projeter, anticiper, négocier,
acquérir, requalifier, déconstruire,
recycler, valoriser, préserver, protéger



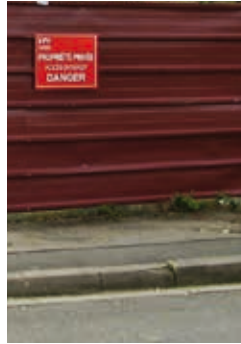


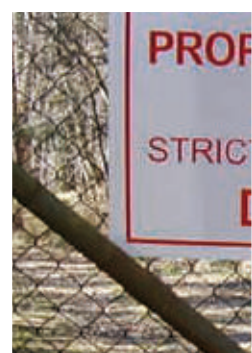
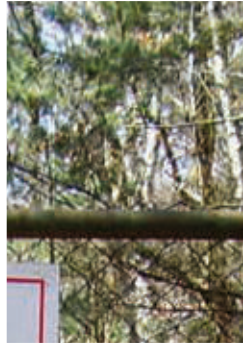
16

Semécourt - Centre relais









20

ACQUERIR

UN ETABLISSEMENT POUR LA MAITRISE
FONCIERE PUBLIQUE





Amnéville/Rombas - Site Sollac





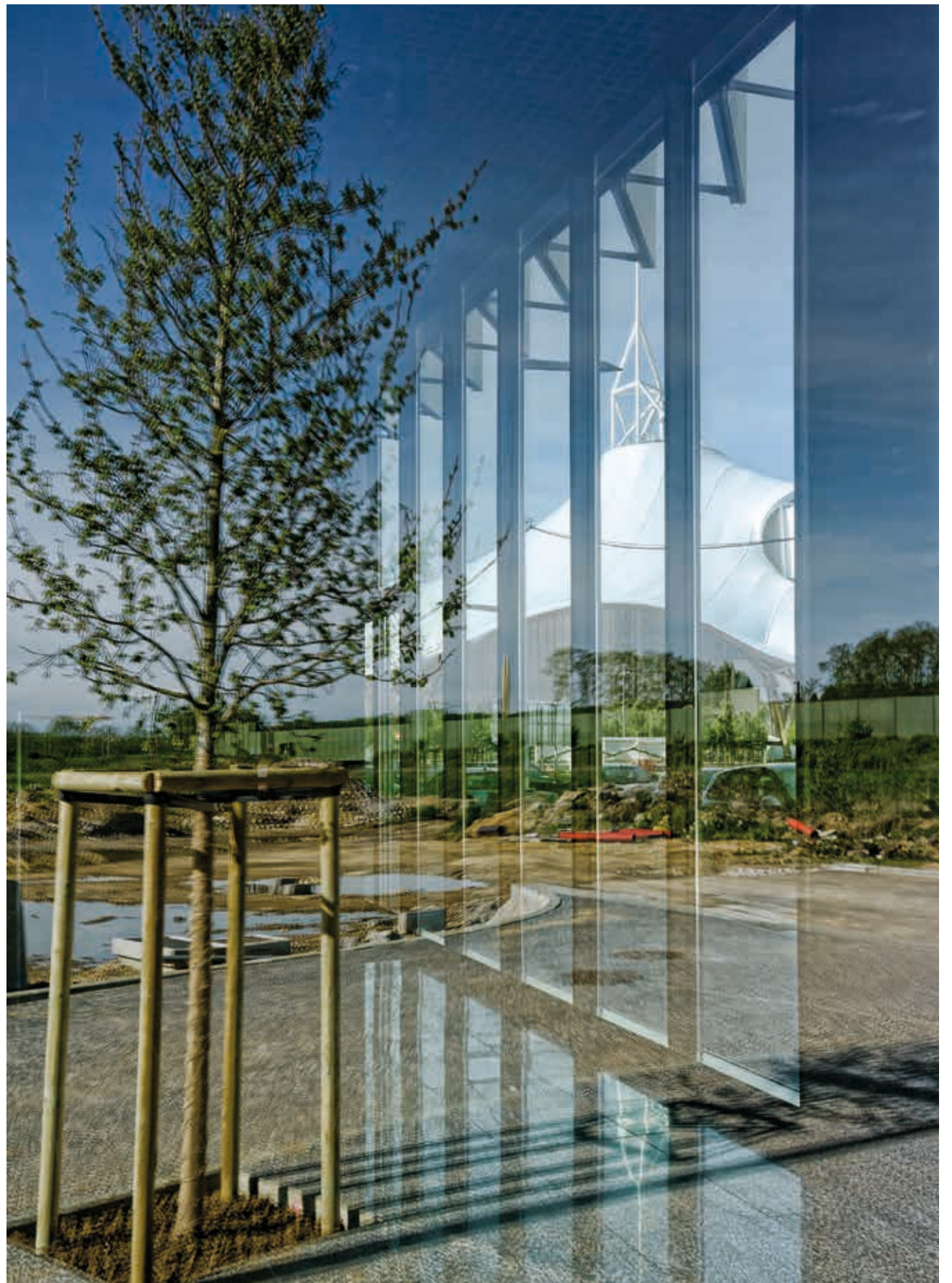
24



27



28





30

Lunéville - 22-26 rue Germain Charrier



Thionville - Rive droite



31



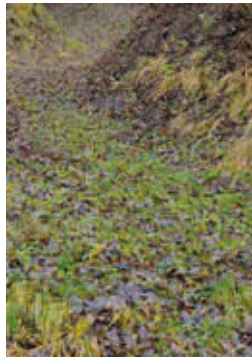
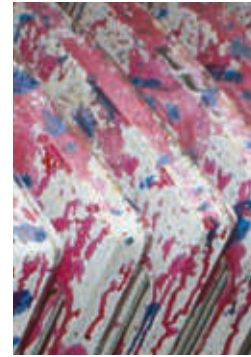
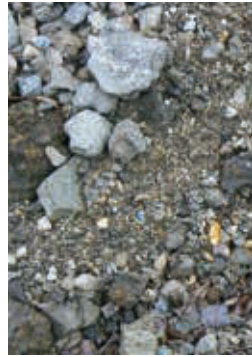


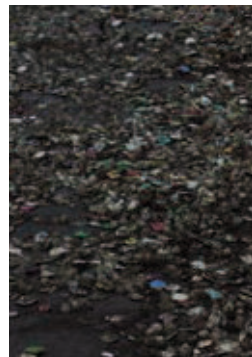
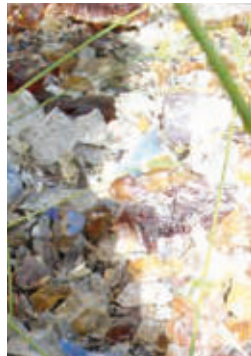
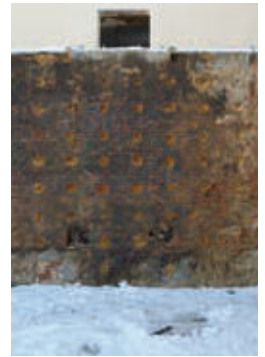
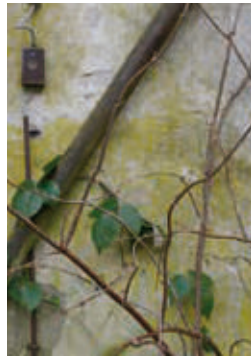
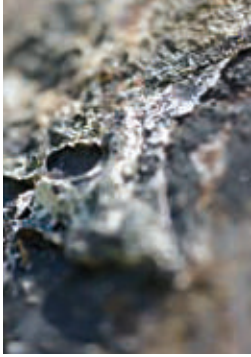
Cornimont - JLV



Thiéfosse - Victor Perrin







REQUA -

36

LIFIER

UN ETABLISSEMENT POUR
LA RECONVERSION DES FRICHES

37

03



Audun-Le-Tiche - Bassin de l'Alzette





40





42





Forbach - Puits Simon I&II



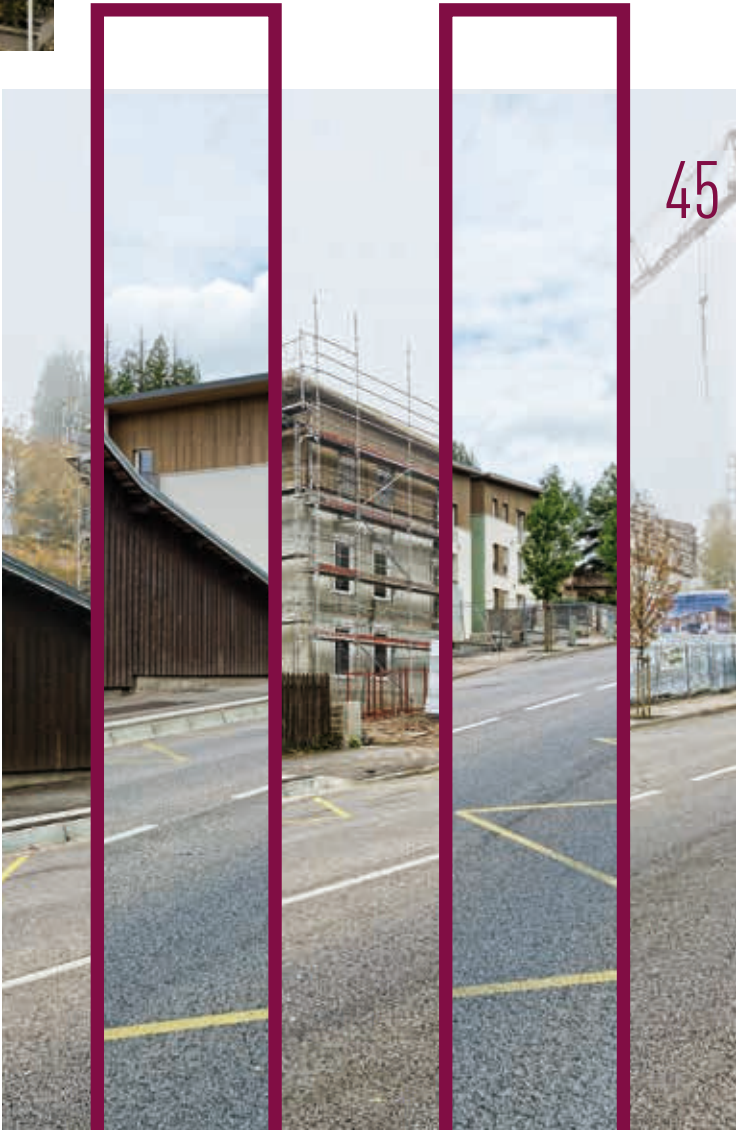
43



44



Liverdun - Lerebourg





Euville - Carrières

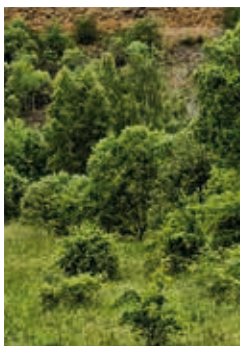
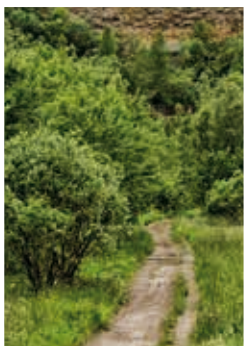
46

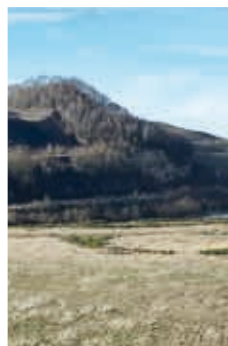
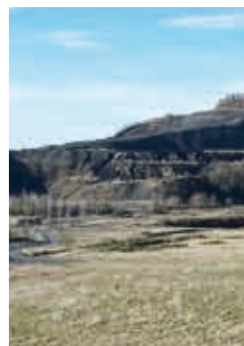




Amnéville/Rombas - Site Sollac







50 PROTEGER

UN ETABLISSEMENT POUR LA PRESERVATION
DES ESPACES NATURELS





Homécourt - Berges de l'Orne



Lacs de Pierre Percée



54





Freyming-Merlebach - Vallée du Merle









60







64 VALORISER

UN ETABLISSEMENT POUR LA VALORISATION DU PATRIMOINE

65

05



Fraize - Malora





68



Moyenmoutier - Peadouce



69



70







Niederviller - Faïencerie

74





Verdun - Citadelle





76



Nancy - Meurthe canal











GERER

UN ETABLISSEMENT PROPRIETAIRE DE BIENS
FONCIERS ET IMMOBILIERS

85

nf

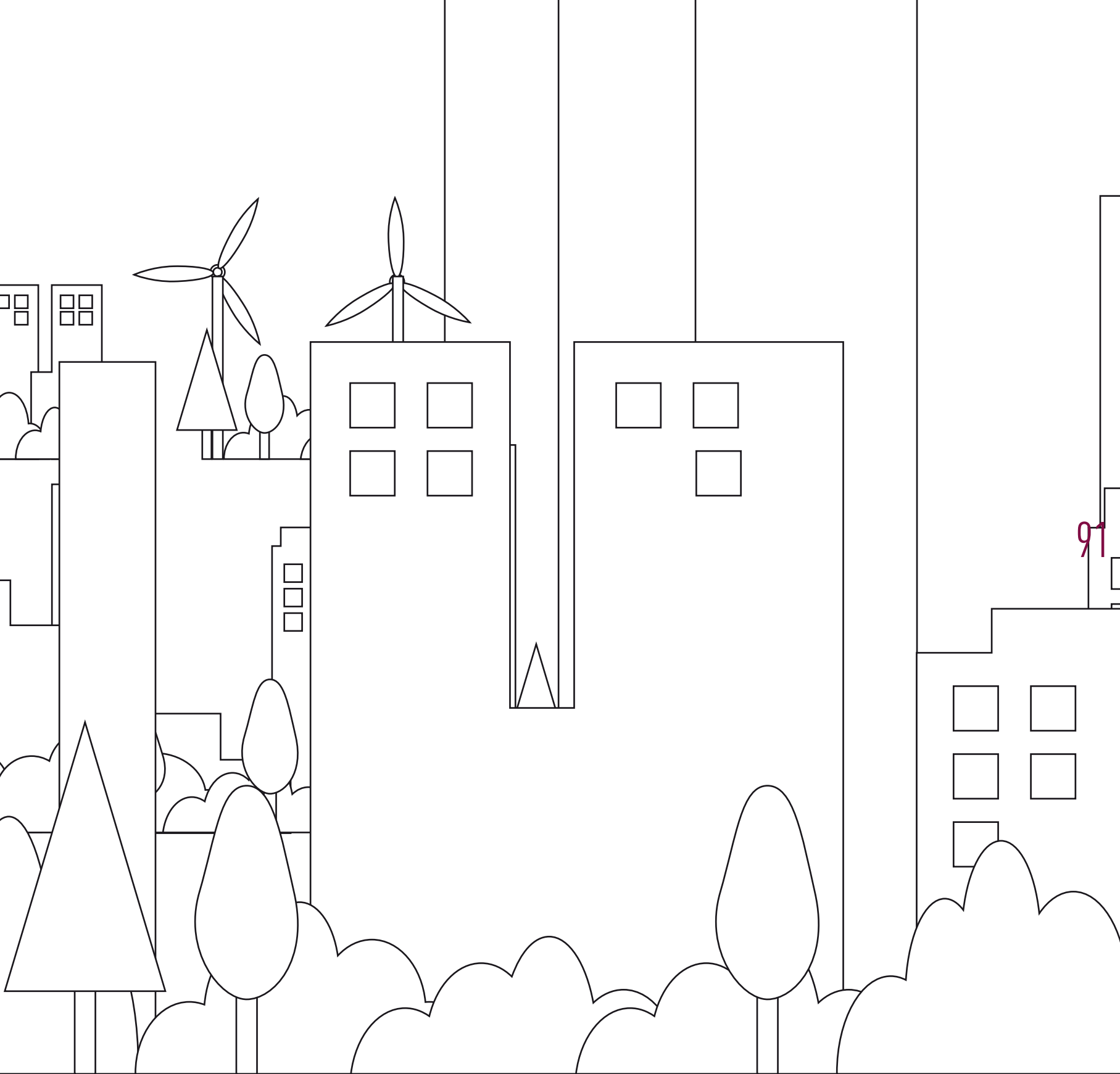


Metz - Caserne Desvallières





88

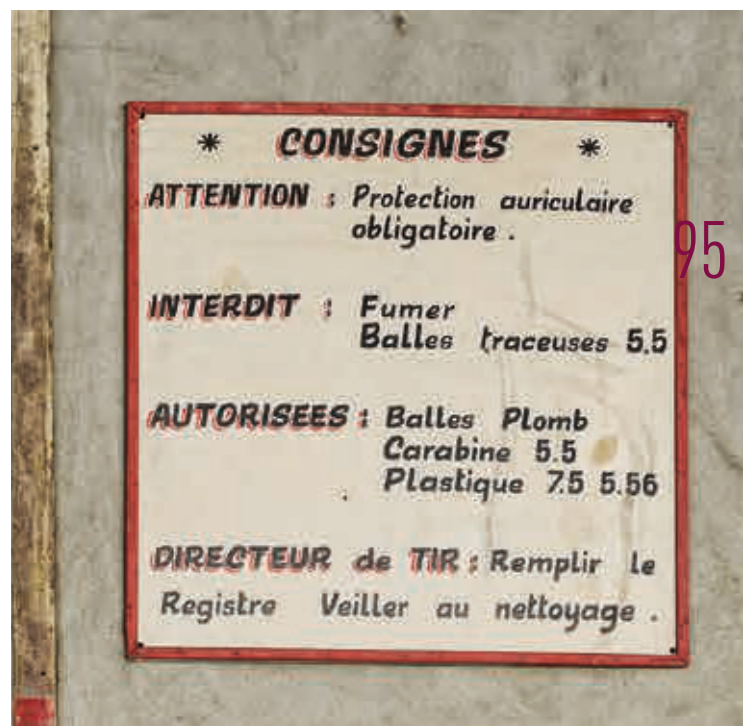








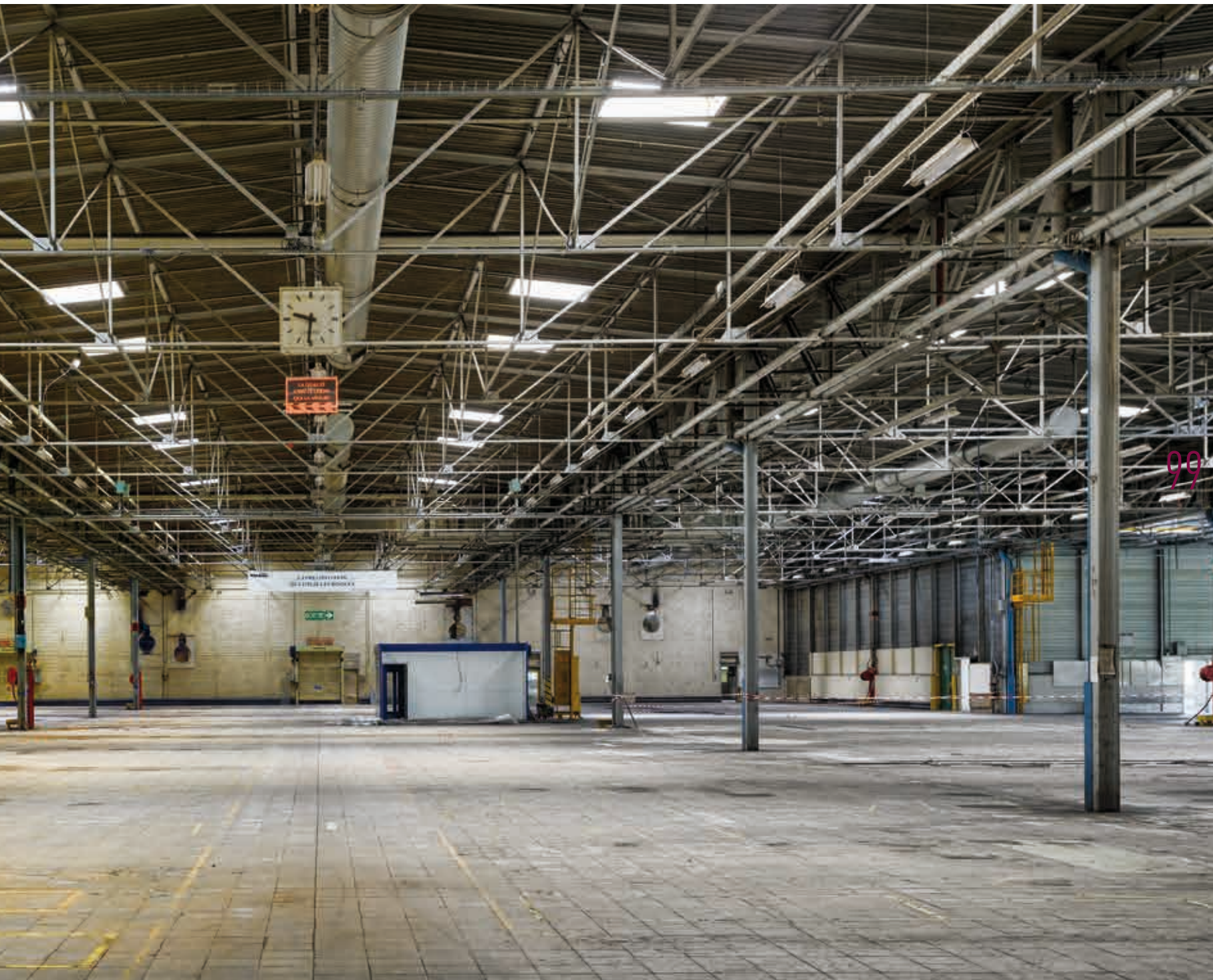
Metz - Caserne Desvallières











TERRAIN d'idées

EDITION

EPFL
Rue Robert Blum
BP 245
54701 PONT-A-MOUSSON CEDEX
Tél : 03.83.80.40.20 – www.epfl.fr
contact@epfl.fr

PHOTOGRAPHIES

EPFL
David BETZINGER

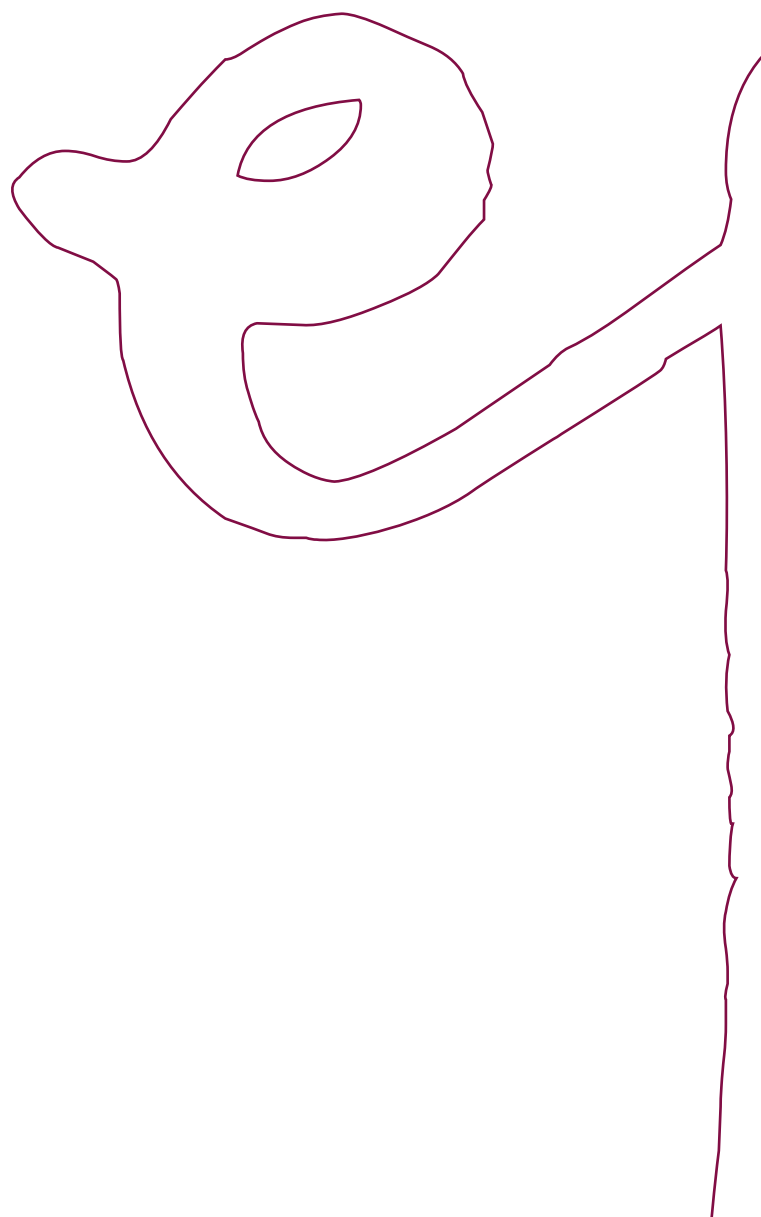
CONCEPTION GRAPHIQUE & REALISATION

Speedi Rychi Nylon - Metz

IMPRESSION

Digit'Offset - Marly

Novembre 2013











ACQUERIR

UN ETABLISSEMENT
POUR LA MAITRISE
FONCIERE PUBLIQUE

P.20

L'EPFL

UN ETABLISSEMENT PUBLIC
DE L'ETAT EN LORRAINE

P.08

REQUALIFIER

UN ETABLISSEMENT POUR LA
RECONVERSION DE FRICHES

P.36

PROTÉGER

UN ETABLISSEMENT POUR LA
PRESERVATION DES ESPACES
NATURELS

P.50

GÉRER

UN ETABLISSEMENT
PROPRIETAIRE DE BIENS
FONCIERS ET IMMOBILIERS

P.84

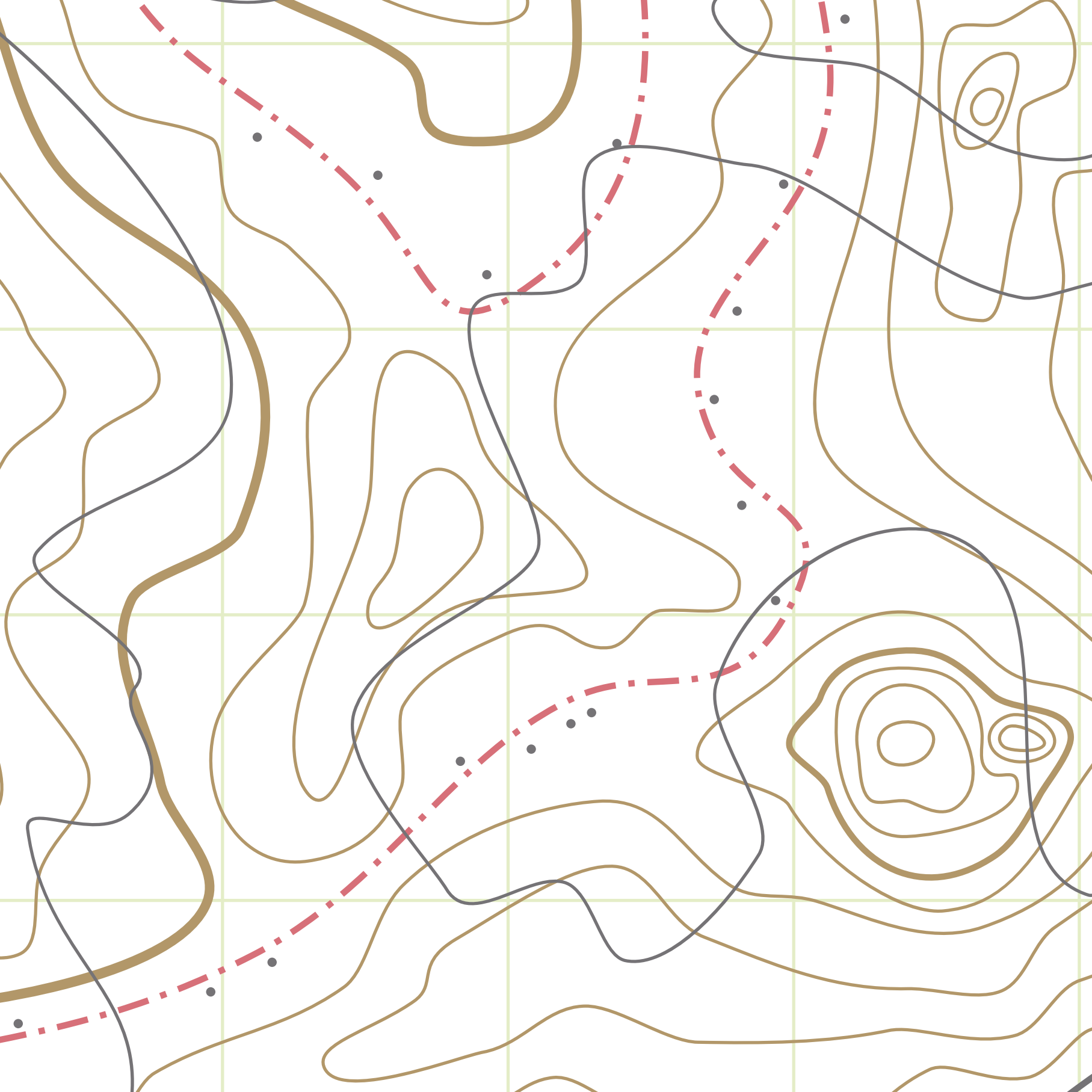
VALORISER

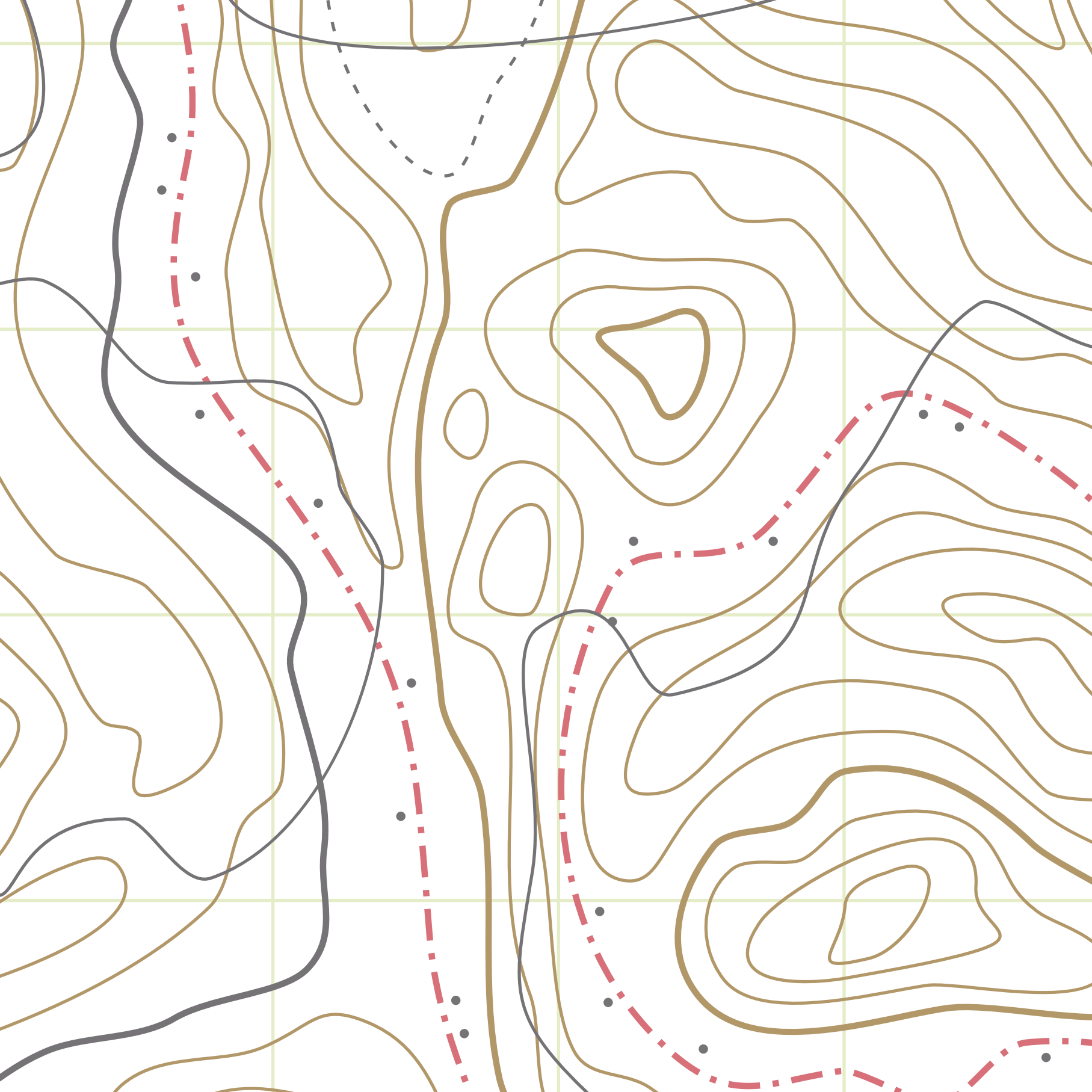
UN ETABLISSEMENT POUR LA
VALORISATION DU PATRIMOINE

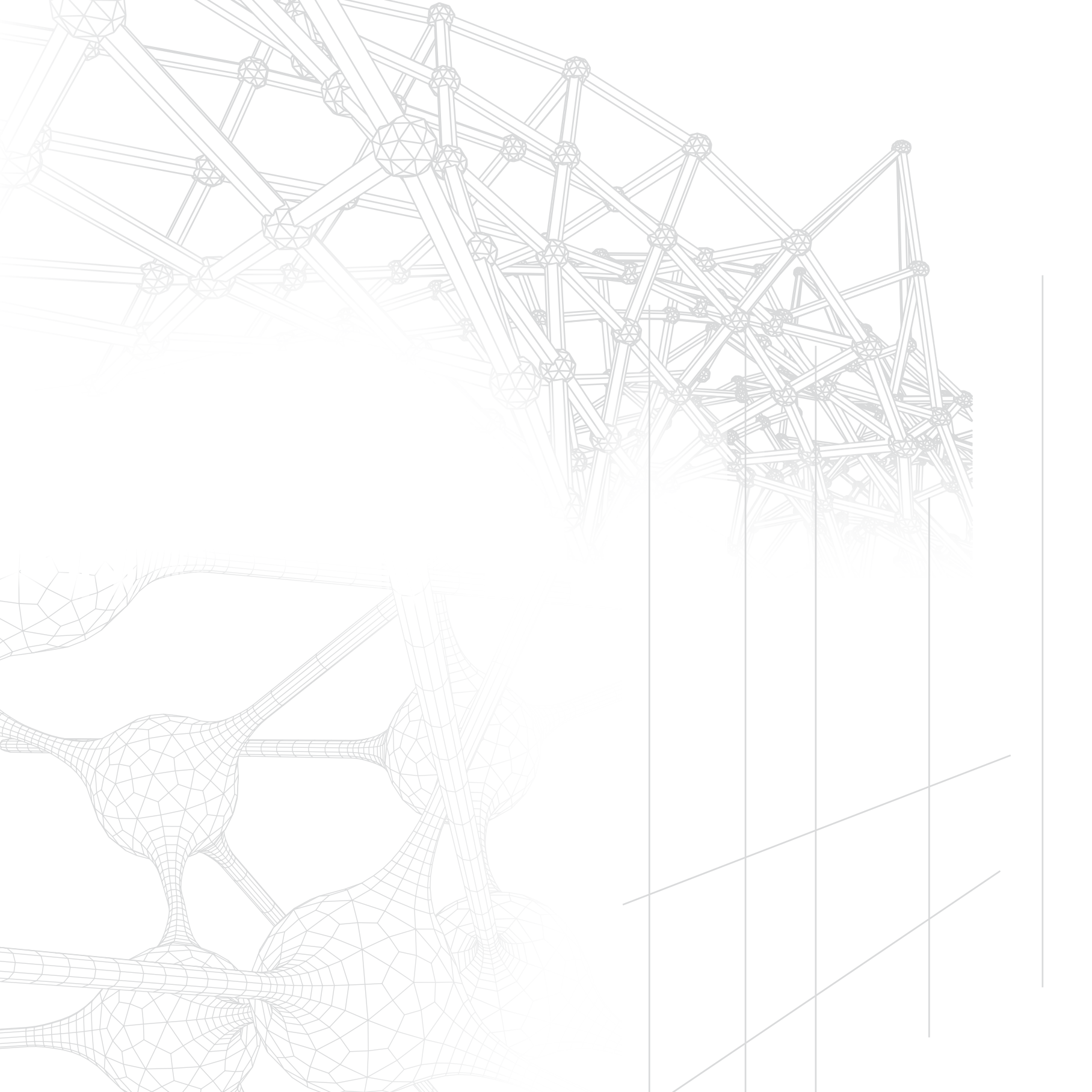
P.64

CONVENTIONS / COM
/ ETUDES DE STR
/ PERIMETRES A EN
ANTICIPER / NEGOC
DE VEILLE ACTIVE
FONCIERE OPERAT
AMIABLE - PREEM
PRIORITE - DECLAI

CONVENTIONS-CADRE
STRATEGIE FONCIERE
JEUX / **ACQUERIR** /
CONVENTIONS
ET DE MAÎTRISE
TIONNELLE / VOIE
MPTER - DROIT DE
RATON D'UTILITE







**PERFORMANCES
ARCHITECTURALES**

MIXITE SOCIALE

**CONTRAT
DE PROJET
ETAT/REGION**

**HABITAT
INDIGNE**

**FONDS
REGIONAL
DE
MINORATION
FONCIERE**

**CENTRES
VILLES**

DENTS CREUSES

PROGRAMME LOCAL
DE L'HABITAT,
CONTRAT DE VILLE,
D'AGGLOMERATION

RENOUVELLEMENT
URBAIN

MIXITE URBAINE /
COLLECTIF /

SURCOUTS FONCIERS

TYPLOGIE DU BATI

OPERATIONS
IMMOBILIERES
ET FONCIERES